



Швейцарский федеральный
институт снеголавинных
исследований

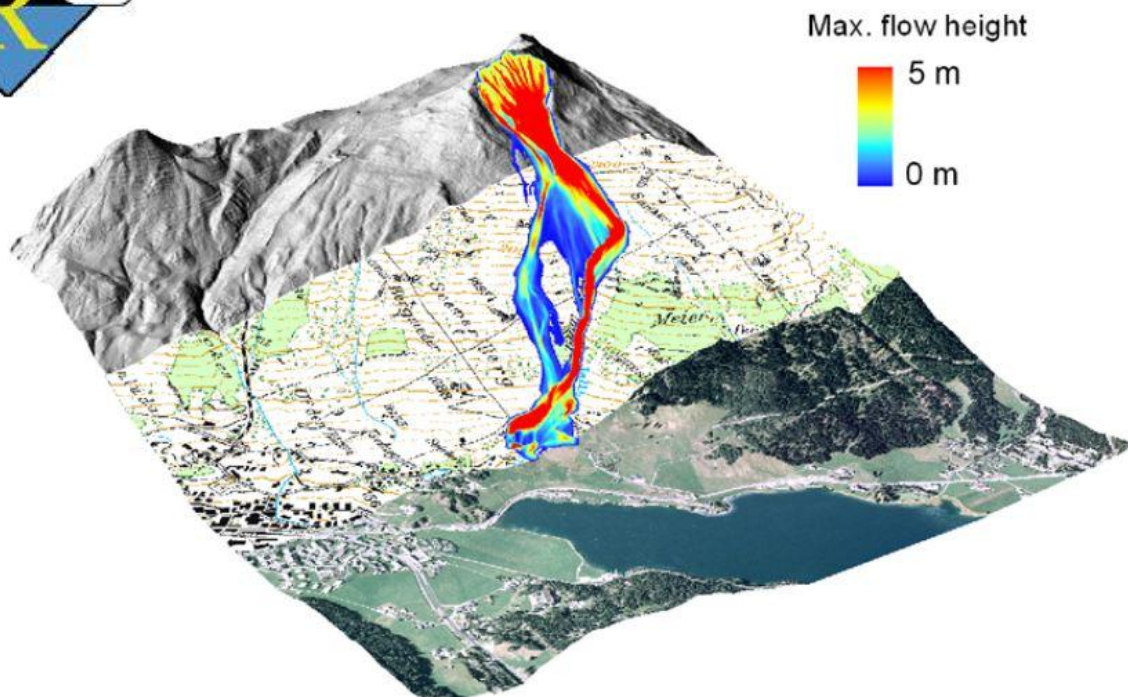


Научно-исследовательская
лаборатория снежных лавин и
селей Географического
факультета МГУ имени М.В
Ломоносова



Лаборатория оценки
природных рисков
Географического
факультета МГУ имени М.В
Ломоносова

Научно-практический семинар «Моделирование снежных лавин и селей в программе RAMMS» Программа семинара



Результаты моделирования снежной лавины в программе RAMMS (Давос Дорф, Швейцария)
© 2010 swisstopo <http://ramms.slf.ch/ramms/>

Россия, Сочи, 3 – 6 июня 2013 года

Программа семинара «Моделирование снежных лавин и селей в программе RAMMS»

Швейцарский федеральный институт снеголавинных исследований, Давос, совместно с научно-исследовательской лабораторией снежных лавин и селей и лабораторией оценки природных рисков Географического факультета МГУ имени М.В.Ломоносова организуют семинар, на котором разработчиками будут представлены возможности и рассмотрены принципы работы программы RAMMS по двумерному динамическому моделированию снежных лавин и селей в условиях трехмерного рельефа. Программа RAMMS используется для решения конкретных прикладных задач по обеспечению лавинной безопасности в Альпах и других горных районах мира и была апробирована НИЛ снежных лавин и селей в Хибинах и на Кавказе.

Партнеры



Оргкомитет семинара

Перри Бартелт

Марк Кристен

Ив Бюхлер

Штефан Маргрет

Отмар Бусер

Швейцарский федеральный институт снеголавинных исследований

А.Л. Шныпарков

С.А. Сократов

К.П. Колтерманн

Ю.Г. Селиверстов

А.С. Турчанинова

Научно-исследовательская лаборатория снежных лавин и селей и
Лаборатория оценки природных рисков
Географического факультета МГУ имени М.В. Ломоносова



Программа семинара

Семинар пройдет на территории курорта «Роза Хутор» в одном из конференц-залов гостиничного комплекса «**Tulip Inn Rosa Khutor**» по адресу: г. Сочи, Красная Поляна, Роза Плато, ул. Урочище Ржаная Поляна (<http://krasnaya-polyana-sochi.ru/tulip-inn/>).

День 1: понедельник, 3 июня 2013 года

Тема I: Основы работы программы RAMMS

08:30 – 09:00	Регистрация участников семинара	Все участники
09:00 – 09:30	Вступительное слово (информация)	Перри Бартелт
09:30 – 10:30	Введение в динамику снежных лавин	Перри Бартелт
10:30 – 11:00	Кофе-брейк, обсуждения	Все участники
11:00 – 12:00	Программное обеспечение RAMMS: введение	Ив Бюхлер
12:00 – 12:30	Применение программного обеспечения RAMMS	Марк Кристен
12:30 – 14:00	Обед	Все участники
14:00 – 15:30	Практическая задача I (данные по Швейцарии)	Все участники
15:30 – 16:00	Кофе-брейк, обсуждения	Все участники
16:00 – 17:00	Практическая задача I (данные по Швейцарии)	Все участники
17:00 – 17:15	Вопросы и обсуждения	Все участники

День 2: вторник, 4 июня 2013 года

Тема II: Основы работы программы RAMMS

08:30 – 09:00	Цифровые модели рельефа	Ив Бюхлер
09:00 – 09:30	Зарождение снежных лавин	Ив Бюхлер
09:30 – 10:00	Кофе-брейк, обсуждения	Все участники
10:00 – 11:00	Защита от снежных лавин (блок I)	Штефан Маргрет
11:00 – 12:00	Интерпретация результатов моделирования	Марк Кристен
12:00 – 13:30	Обед	Все участники
13:30 – 15:00	Практическая задача I (данные по России)	Все участники
15:00 – 15:30	Кофе-брейк, обсуждения	Все участники
15:30 – 16:00	Расширенные возможности	Марк Кристен
16:00 – 17:00	Практическая задача II (данные по России)	Все участники
17:00 – 17:15	Вопросы и обсуждения	Все участники

День 3: среда, 5 июня 2013 года

RAMMS и защита от снежных лавин

08:30 – 09:30	Защита от снежных лавин (блок II)	Штефан Маргрет
09:30 – 10:00	Точность модели RAMMS	Перри Бартелт
10:00 – 10:30	Кофе-брейк, обсуждения	Все участники
10:30 – 11:00	Пылевые лавины	Перри Бартелт
11:00 – 12:00	Моделирование селей в RAMMS	Ив Бюхлер
12:00 – 12:30	Моделирование камнепадов в RAMMS	Марк Кристен
12:30 – 14:00	Обед	Все участники
14:00 – 15:00	Практические примеры	Штефан Маргрет
15:00 - 15:30	Практическая задача III	Все участники
15:30 – 16:00	Кофе-брейк, обсуждения	Все участники
16:00 – 17:00	Практическая задача III	Все участники
17:00 – 17:15	Вопросы и обсуждения	Все участники

День 4: четверг, 6 июня 2013 года

Лавинная безопасность в России

06:30 – 09:00	Научно-практическая экскурсия на склоны Г/К «Роза Хутор»	Все участники
09:00 – 11:00	Свободное время	Все участники
11:00 – 11:15	Вступительное слово	А.Л. Шныпарков
11:15 – 11:30	Апробация программы RAMMS в России	С.А. Сократов
11:30 – 11:45	Проблемы создания лавинных школ, лыжных патрулей	В.П. Гулевич
11:45 – 12:00	Возможность улучшения информационного обеспечения прогнозирования лавинной и селевой опасности в горах России	Е.В. Гниломедов, В.А. Семёнов
12:00 – 12:15	Краткий обзор российских и зарубежных средств активного воздействия, используемых в целях предупредительного спуска снежных лавин	Х.Х. Чочаев
12:15 – 13:45	Обед	Все участники
13:45 – 14:00	GAZEX: применение, размещение, монтаж	Д.В. Тетекин
14:00 – 14:15	Оценка эффективности комплекса противолавинных сооружений в Приэльбрусье в зиму 2012/13 г.	Н.А. Володичева, Н.Н. Володичева А.Д. Олейников, М.Л. Пузенко
14:15 – 14:30	О каменных лавинах на Северном Кавказе	Е.А. Савернюк
14:30 – 14:45	О стратиграфии снежного покрова на хр. Аибга зимой 2013 г.	М.Н. Иванов
14:45 – 15:15	Кофе-брейк, обсуждения	Все участники
15:15 – 15:45	Подведение итогов семинара	Все участники
15:45 – 16:00	Заключительное слово	Перри Бартелт, А.Л. Шныпарков

В программе последнего дня (06.06.2013) возможны незначительные изменения